

E-post till föreningen: info@bagaregarden.org Hemsidan: www.bagaregarden.org Förvaltning e-post: info@battref.se

Ny ordförande vald

Tisdagen den 13 september hölls extra stämma med ärende att välja en ny ordförande då sittande är på väg att flytta från föreningen.

Stämman startade 18.30 och röstlängden räknades till 16 närvarande röster. Efter sedvanliga formalia tog valberedningen till orda och presenterade Daniel Björklund som sitt förslag som också valdes enhälligt.

Därefter valde stämman även in Björn Svensson som ny ledamot på en fyllnadspost till och med nästa årsstämma.

Mötet avslutades med att avgående ordförande Styrbjörn avtackades med en blomma och en liten gåva.

Den nya styrelsen är anslagen utanför expeditionen samt att även hemsidan har uppdaterats.

Höststäddag 8 oktober

Lördag 8:e oktober kl 10.00 – 12.00 håller föreningen traditionsenligt sin höststäddag då vi "stänger" för säsongen och förbereder föreningen för vintern.

I år kommer vi ha extra mycket att göra och tiden är kort, bara två timmar så det är viktigt att just du kommer! Och så vill du ju inte missa efterföljande korvgrillning och deltagarlotteri.

Boka upp i din kalender redan nu, separat kallelse kommer även att anslås i trapphusen.



De nya koddosorna

Monteringen av de nya koddosorna har börjat och hus 1 är redan helt klart. Troligen blir även hus 3 färdigt denna veckan men hus 5 får sedan vänta en vecka innan montören återkommer den 26 september.

Integrationen med befintlig entrétavla är perfekt men dessvärre så har ett moment tillkommit – efter kod behöver man trycka "©" för att porten skall låsa upp.

© fungerar som ett Enterkommando på datorn och avslutar alltså sekvensen. Om

du nekats tillträde efter att ©

tryckts in så beror det

förmodligen på att en extra siffra råkat komma med.

Slå rätt kod igen och © så kommer porten att öppna.



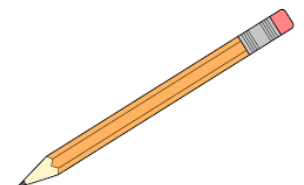
Vem slänger bokningslistorna?

Våra bokningslistor för gästrummet, lokalen och gym/Bastun får absolut inte slängas utan samlas in av respektive ansvarig. Hänger förra månadens lista "i vägen" ett par dagar så sätt den gärna längst bak i klämman men ta inte bort den!

De två senaste månaderna har förtroendeman fått rätta kastade och sönderrivna listor ur soporna...

Listorna behövs till allt möjligt – självklart ligger de till grund för nästkommande månads avisering men vi för också statistik samt planerar diverse åtgärder och arbeten utifrån "bokningsläge".

Det du dock absolut kan hjälpa oss med är att se efter så att det alltid finns vässade pennor och sudd, sådana hustomar är mycket värdefulla!



BaksidanBladet

Extra städning – ny personal

Har ni noterat att det är extra välstädat just nu? Nog för att vi fick en standardhöjning när vi bytte städfirma men efter några månader började en successiv försämring märkas. Ledstängerna i trapphusen torkades inte av och våra gemensamma toaletter hoppades ofta över.

Vår leverantör har nu bytt ut sin personal och förra veckan hade vi två man som gick en hel dag och extra städade för att ta igen missade delar.

Nu hoppas vi att denna nya nivå håller i sig!

Nytt bullerskydd mot E20

Där cykelbanan smiter förbi bullerplanket nere vid infarten till Sävenäsgatan sitter sedan en tid en skylt som talar om att cykelbanan kommer vara avstängd en längre tid. Anledningen är att en ny bullerskärm kommer att byggas!

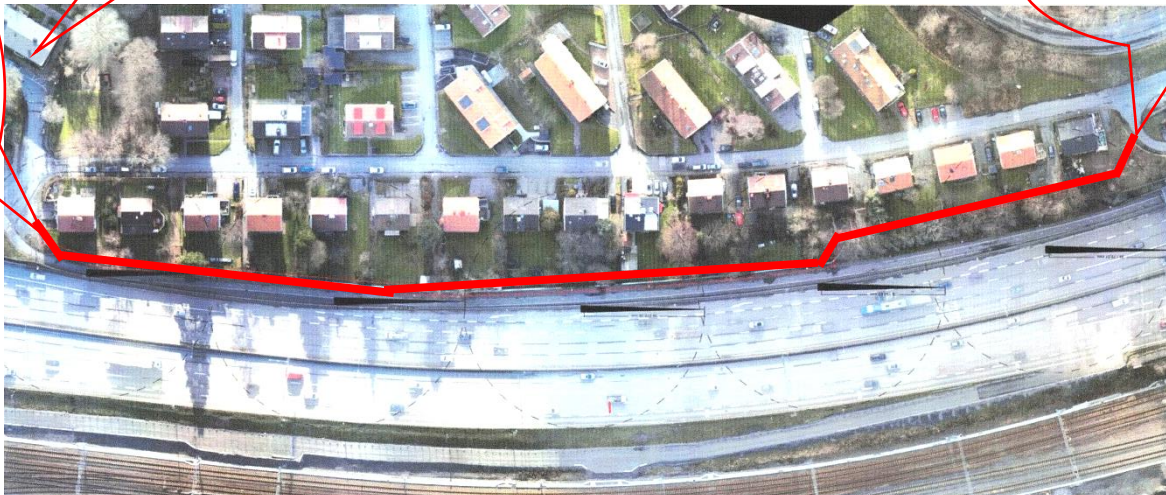
Sträckningen är väldigt likt befintlig så vi får tyvärr inte fler meter – men den nya skärmen kommer bli både högre och kraftigare = mer av vägljudet kommer att hindras från att nå oss.

Nedan en bild som Bladet har fått från Trafikverkets kommunikationsansvarige och vill du veta mera så sitter hela informationen uppe på anslagstavlan utanför expeditionen.

Sävenäsgatan

Start
Gustavsplatsen

Avslutning



Felanmälan TV

Vårt TV avtal med Bahnhof fick vi ju säga upp nästan omgående då normala kanaler byttes ut mot allehanda tecknade barnkanaler. Tack vara idogt arbete av vår avgående ordförande Styrbjörn fick vi ett kompletterande avtal med annan leverantör och därmed ett vettigare kanalpaket.

Lösningen med två olika leverantörer bredband/TV ställer dock till det lite om du behöver support eller vill felanmäla just TV delen. Då skall du inte ringa till Bahnhof utan istället till något som heter Kalejdo.

Och när du ringt får du lite knepiga förslag till knappval så för att förenkla har vi det exakta knappvalet här:

Felanmälan TV: 0771 19 17 00

Knappval: 4

- därefter

Knappval 7

Informationen finns också under "felanmälan" på hemsidan.